

# コアエンド カッタ モジユラータイプ M-CEC2

ザグリカッター

2枚刃 右ネジレ10°

モジユラー（ヘッド交換式）コアエンドカッタは一文字タイプの超硬ロー付座繰りカッターです。

オイルホール仕様の為切屑の排出性が良く、チップは超微粒子合金を使用している為、靱性が高く仕上げ面粗度も良好です。

用途に応じてノーズR 0/0.2/0.5/1.0アタリ付仕様を標準設定しています。

ノーズRについては特殊対応も致します。



# M-CEC2



株式会社 ヤマト

〒587-0011 大阪府堺市美原区丹上530-1

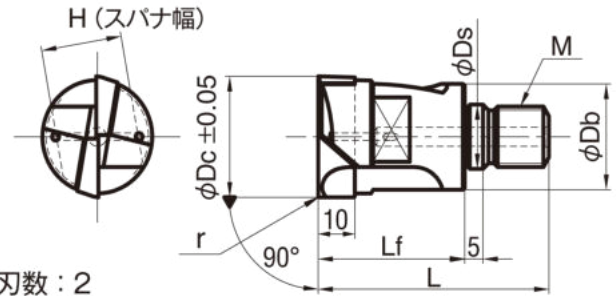
TEL (072)361-4545(代) FAX (072)361-3678

# モジュラーヘッド M-CEC2 ザグリカッタ

呼び型番

**M-CEC2-EM10-32×R0.2**

外径(φDc) / ノーズ(r)



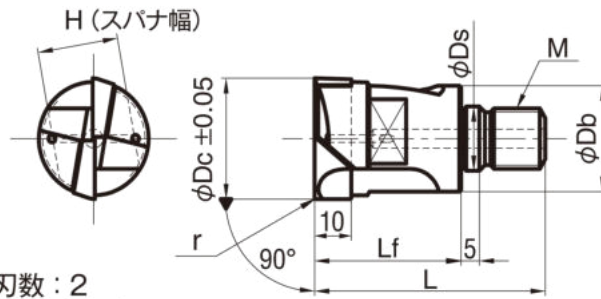
刃数: 2

右刃右ネジレ: 10°

## 全て油穴仕様

型番	在庫	寸法(mm)							
		r	φDc	L	Lf	φDs	φDb	H	M
M-CEC2-EM10-15	●	0	15	55	38	8.5	14.5	12	M8
M-CEC2-EM10-15×R0.2	●	0.2							
M-CEC2-EM10-15×R0.5	★	0.5							
M-CEC2-EM10-15×R1.0	★	1.0							
M-CEC2-EM10-16	●	0	16						
M-CEC2-EM10-16×R0.2	●	0.2							
M-CEC2-EM10-16×R0.5	★	0.5							
M-CEC2-EM10-16×R1.0	★	1.0							
M-CEC2-EM10-17	●	0	17						
M-CEC2-EM10-17×R0.2	●	0.2							
M-CEC2-EM10-17×R0.5	★	0.5							
M-CEC2-EM10-17×R1.0	★	1.0							
M-CEC2-EM10-18	●	0	18						
M-CEC2-EM10-18×R0.2	●	0.2							
M-CEC2-EM10-18×R0.5	★	0.5							
M-CEC2-EM10-18×R1.0	★	1.0							
M-CEC2-EM10-19	●	0	19						
M-CEC2-EM10-19×R0.2	●	0.2							
M-CEC2-EM10-19×R0.5	★	0.5							
M-CEC2-EM10-19×R1.0	★	1.0							
M-CEC2-EM10-20	●	0	20						
M-CEC2-EM10-20×R0.2	●	0.2							
M-CEC2-EM10-20×R0.5	★	0.5							
M-CEC2-EM10-20×R1.0	★	1.0							
M-CEC2-EM10-21	●	0	21						
M-CEC2-EM10-21×R0.2	●	0.2							
M-CEC2-EM10-21×R0.5	★	0.5							
M-CEC2-EM10-21×R1.0	★	1.0							
M-CEC2-EM10-22	●	0	22	57	38	10.5	18	14	M10
M-CEC2-EM10-22×R0.2	●	0.2							
M-CEC2-EM10-22×R0.5	★	0.5							
M-CEC2-EM10-22×R1.0	★	1.0							
M-CEC2-EM10-23	●	0	23						
M-CEC2-EM10-23×R0.2	●	0.2							
M-CEC2-EM10-23×R0.5	★	0.5							
M-CEC2-EM10-23×R1.0	★	1.0							
M-CEC2-EM10-24	●	0	24						
M-CEC2-EM10-24×R0.2	●	0.2							
M-CEC2-EM10-24×R0.5	★	0.5							
M-CEC2-EM10-24×R1.0	★	1.0							

型番	在庫	寸法(mm)									
		r	φDc	L	Lf	φDs	φDb	H	M		
M-CEC2-EM10-25	●	0	25	59	38	12.5	23	19	M12		
M-CEC2-EM10-25×R0.2	●	0.2									
M-CEC2-EM10-25×R0.5	★	0.5									
M-CEC2-EM10-25×R1.0	★	1.0									
M-CEC2-EM10-26	●	0	26								
M-CEC2-EM10-26×R0.2	●	0.2									
M-CEC2-EM10-26×R0.5	★	0.5									
M-CEC2-EM10-26×R1.0	★	1.0									
M-CEC2-EM10-27	●	0	27								
M-CEC2-EM10-27×R0.2	●	0.2									
M-CEC2-EM10-27×R0.5	★	0.5									
M-CEC2-EM10-27×R1.0	★	1.0									
M-CEC2-EM10-28	●	0	28								
M-CEC2-EM10-28×R0.2	●	0.2									
M-CEC2-EM10-28×R0.5	★	0.5									
M-CEC2-EM10-28×R1.0	★	1.0									
M-CEC2-EM10-29	●	0	29								
M-CEC2-EM10-29×R0.2	●	0.2									
M-CEC2-EM10-29×R0.5	★	0.5									
M-CEC2-EM10-29×R1.0	★	1.0									
M-CEC2-EM10-30×M12	●	0	30	61	40	63	40	17	28	24	M16
M-CEC2-EM10-30×M12×R0.2	●	0.2									
M-CEC2-EM10-30×M12×R0.5	★	0.5									
M-CEC2-EM10-30×M12×R1.0	★	1.0									
M-CEC2-EM10-30×M16	●	0	30								
M-CEC2-EM10-30×M16×R0.2	●	0.2									
M-CEC2-EM10-30×M16×R0.5	★	0.5									
M-CEC2-EM10-30×M16×R1.0	★	1.0									
M-CEC2-EM10-31	●	0	31								
M-CEC2-EM10-31×R0.2	●	0.2									
M-CEC2-EM10-31×R0.5	★	0.5									
M-CEC2-EM10-31×R1.0	★	1.0									
M-CEC2-EM10-32	●	0	32								
M-CEC2-EM10-32×R0.2	●	0.2									
M-CEC2-EM10-32×R0.5	★	0.5									
M-CEC2-EM10-32×R1.0	★	1.0									
M-CEC2-EM10-33	●	0	33								
M-CEC2-EM10-33×R0.2	●	0.2									
M-CEC2-EM10-33×R0.5	★	0.5									
M-CEC2-EM10-33×R1.0	★	1.0									



刃数：2  
右刃右ネジレ：10°

●追加アイテム〈外径0.5シリーズ〉

型番	在庫	寸法(mm)							
		r	φDc	L	Lf	φDs	φDb	H	M
M-CEC2-EM10-34	●	0	34	63	40	17	28	24	M16
M-CEC2-EM10-34×R0.2	●	0.2							
M-CEC2-EM10-34×R0.5	★	0.5							
M-CEC2-EM10-34×R1.0	★	1.0							
M-CEC2-EM10-35	●	0							
M-CEC2-EM10-35×R0.2	●	0.2							
M-CEC2-EM10-35×R0.5	★	0.5							
M-CEC2-EM10-35×R1.0	★	1.0							
M-CEC2-EM10-36	●	0							
M-CEC2-EM10-36×R0.2	●	0.2							
M-CEC2-EM10-36×R0.5	★	0.5							
M-CEC2-EM10-36×R1.0	★	1.0							
M-CEC2-EM10-37	●	0							
M-CEC2-EM10-37×R0.2	●	0.2							
M-CEC2-EM10-37×R0.5	★	0.5							
M-CEC2-EM10-37×R1.0	★	1.0							
M-CEC2-EM10-38	●	0							
M-CEC2-EM10-38×R0.2	●	0.2							
M-CEC2-EM10-38×R0.5	★	0.5							
M-CEC2-EM10-38×R1.0	★	1.0							
M-CEC2-EM10-39	●	0							
M-CEC2-EM10-39×R0.2	●	0.2							
M-CEC2-EM10-39×R0.5	★	0.5							
M-CEC2-EM10-39×R1.0	★	1.0							
M-CEC2-EM10-40	●	0							
M-CEC2-EM10-40×R0.2	●	0.2							
M-CEC2-EM10-40×R0.5	★	0.5							
M-CEC2-EM10-40×R1.0	★	1.0							
M-CEC2-EM10-42	●	0							
M-CEC2-EM10-42×R0.2	●	0.2							
M-CEC2-EM10-45	●	0							
M-CEC2-EM10-45×R0.2	●	0.2							
M-CEC2-EM10-50	●	0							
M-CEC2-EM10-50×R0.2	●	0.2							

型番	在庫	寸法(mm)							
		r	φDc	L	Lf	φDs	φDb	H	M
M-CEC2-EM10-15.5	★	0	15.5	55	38	8.5	14.5	12	M8
M-CEC2-EM10-16.5	★	0	16.5						
M-CEC2-EM10-17.5	★	0	17.5						
M-CEC2-EM10-18.5	★	0	18.5						
M-CEC2-EM10-19.5	★	0	19.5						
M-CEC2-EM10-20.5	★	0	20.5	57	38	10.5	18	14	M10
M-CEC2-EM10-21.5	★	0	21.5						
M-CEC2-EM10-22.5	★	0	22.5						
M-CEC2-EM10-23.5	★	0	23.5						
M-CEC2-EM10-24.5	★	0	24.5						
M-CEC2-EM10-25.5	★	0	25.5	59	38	12.5	23	19	M12
M-CEC2-EM10-26.5	★	0	26.5						
M-CEC2-EM10-27.5	★	0	27.5						
M-CEC2-EM10-28.5	★	0	28.5						
M-CEC2-EM10-29.5	★	0	29.5						
M-CEC2-EM10-30.5×M16	★	0	30.5	63	40	17	28	24	M16
M-CEC2-EM10-31.5	★	0	31.5						
M-CEC2-EM10-32.5	★	0	32.5						

★印：追加標準在庫品

被削材	切削速度	送り
	(m/min)	(mm/rev)
鋳鉄	40	0.15
アルミ	50	0.15
銅	50	0.15
合金鋼・炭素鋼	30	0.15
焼入鋼	20	0.05

●印：標準在庫品 ★印：追加標準在庫品

- φ30においてはM12, M16の取付け設定あり
  - 外径・ノーズRについては特殊対応も致します。
- 注)M20は弊社オリジナルの為、裏面の専用アーバが必要です。



**M-CEC2**

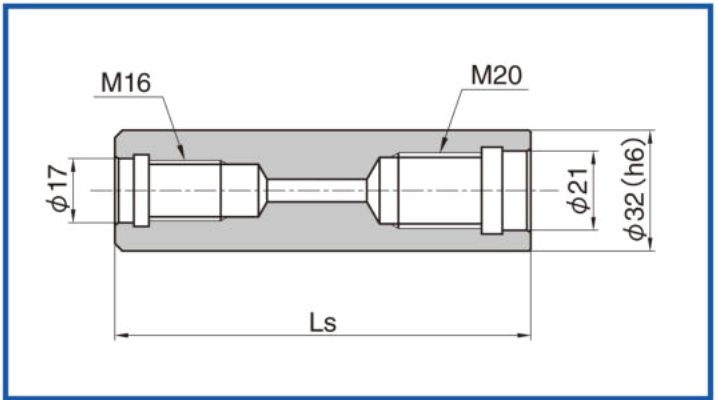
# モジュラーヘッド取付専用ホルダー

## M-DSH

Duplex Head Shank Holder

- 両頭 鋼シャンクホルダー  
(M16 & M20 取付)
- 油穴仕様

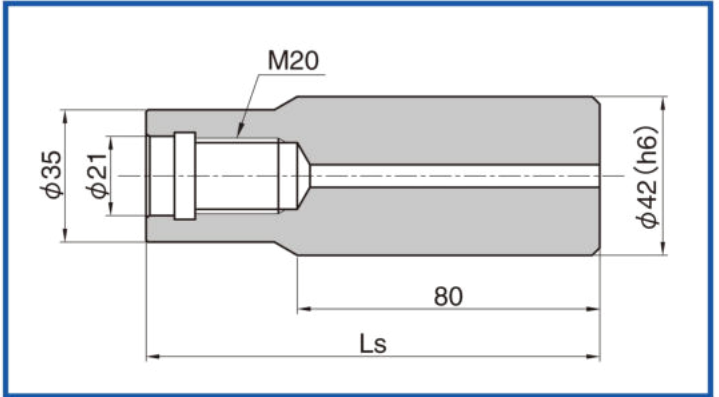
型番	在庫	寸法 (mm)	
		型番	Ls
M-DSH32×100-M16×M20	●		100
M-DSH32×150-M16×M20	●		150
M-DSH32×180-M16×M20	●		180



## M-SH

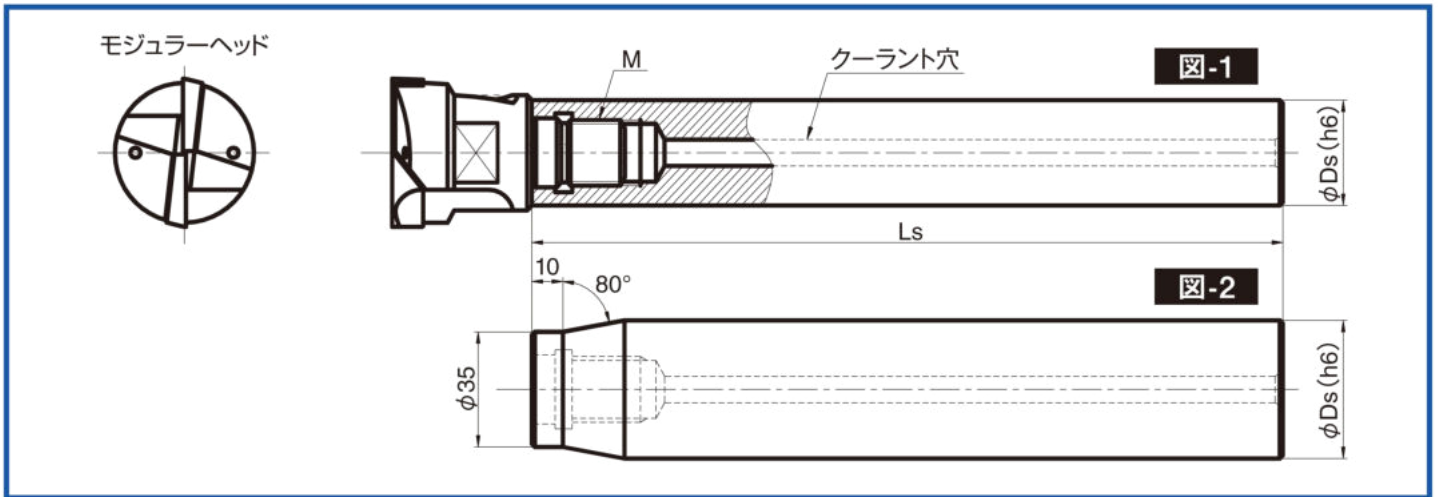
- M20 鋼シャンクホルダー  
(柄径φ42)
- 油穴仕様

型番	在庫	寸法 (mm)	
		型番	Ls
M-SH42×120-M20	●		120
M-SH42×170-M20	●		170
M-SH42×200-M20	●		200



### ■ ロングタイプ

型番	在庫	寸法 (mm)		
		Ls	Type	φDs
M-SH32×255-M20	●	255	図-1	φ32
M-LH32×355-M20	●	355		
M-SH42×305-M20	●	305	図-2	φ42
M-LH42×405-M20	●	405		



### 注意事項

1. 加工中に振動、異音がする場合は、状況に応じた切削条件の変更をお願いします
2. 機械、チャック等は剛性のある精度の高いものをご使用ください
3. 工具突き出し長さは必要最小限にしてください
4. クーラントは被削材に適したものをご使用ください

〒587-0011

大阪府堺市美原区丹上530-1

TEL 072-361-4545(代) FAX 072-361-3678



株式会社 ヤマト