

# W TAFLET

寿命  
×  
速度

Double

Wタフレットは  
新設計のねじ山形状と滑らかな表面により  
高速と耐久性を実現。

ねじ山形状とコーティングの最適化により  
従来製品より4倍長寿命、  
高炭素鋼でも2倍の寿命を叶えました。

Wタフレット **5**つの革命

- 01 高速度加工可能
- 02 長寿命で工具交換頻度を減らす
- 03 加工トルクを抑える
- 04 タッピング中の発熱を抑える
- 05 難削材に最適

新発想で世界の産業に革命を

**TANOI**

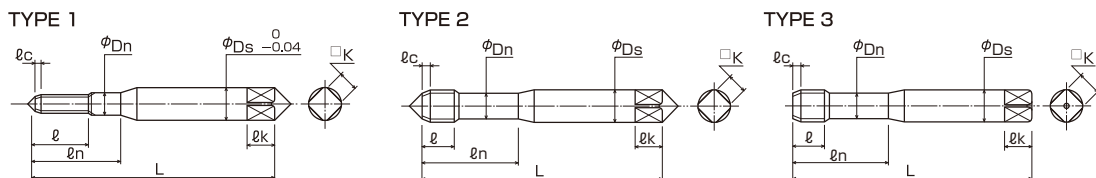
ねじ山形状とコーティングの最適化により  
従来製品より4倍長寿命、高炭素鋼でも2倍の寿命を実現！

By designing with optimal thread and coating, could achieve four times tool life than conventional products and double tool life even for high carbon steel.

- ラップ処理+TiCNコーティング ・ Lapping treatment + TiCN coating
- ねじ部最適化 ・ Thread section optimization
- 耐熱性高速度工具鋼 ・ Heat resistant high speed tool steel



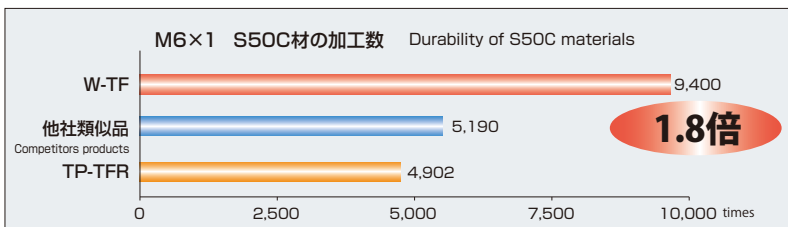
W形状一覧 Geometry List



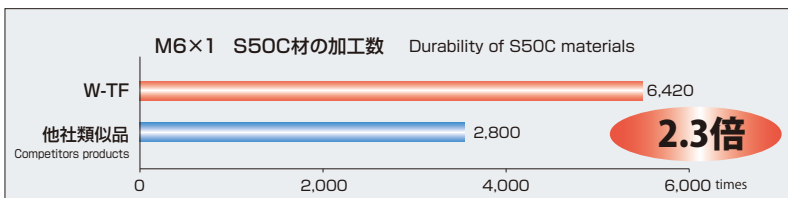
※M6以下、U $\frac{1}{4}$ 以下の食付 ( $l_c$ ) Bは先端トガリセンターを除去してあります。

加工データ Processing Data

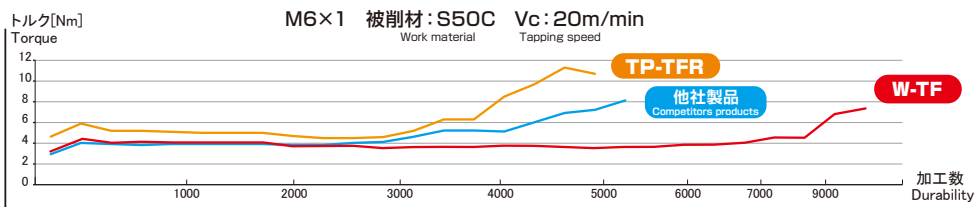
加工速度 Tapping speed	20m/min
下穴径 Hole size	φ5.55
切削油 Coolant	水溶性 Water-soluble
被削材 Work material	S50C
加工機械 Machine	マシニングセンター Machining center



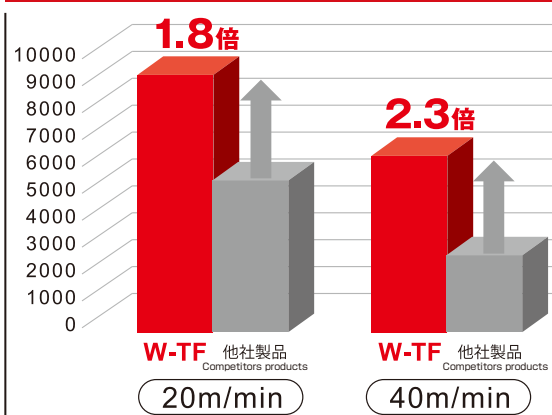
加工速度 Tapping speed	40m/min
下穴径 Hole size	φ5.55
切削油 Coolant	水溶性 Water-soluble
被削材 Work material	S50C
加工機械 Machine	マシニングセンター Machining center



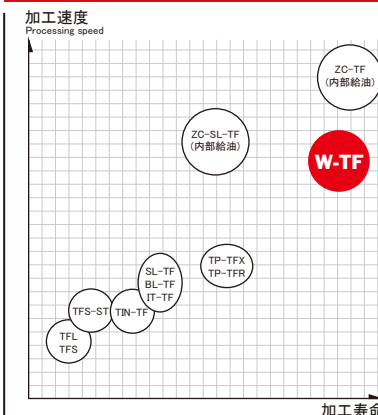
寿命/トルクテスト Product life / Torque Test



高速化比較 20m/min→40m/min S50C (HRC28)



タフレット モデル別性能 (イメージ) TAFLET Performance by model



寿命 Long Life  
Double  
速度 High Speed

●メートルねじ用

Metric

単位 (Unit) : mm

アイテム No. Item No.	呼び Nominal size	食付 ℓc	精度 Limit	形状 Type	形状寸法 (mm)				Dimensions			ラジアル数 Radial	油溝数 Oil groove	新モデル New Model
					L	ℓ	Ds	ℓn	Dn	K	ℓk			
48890	M2 X 0.4	B	4	1	40	9	3	15	2.6	2.5	5	4	0	★
48891	M2 X 0.4	B	5	1	40	9	3	15	2.6	2.5	5	4	0	★
48892	M2 X 0.4	B	6	1	40	9	3	15	2.6	2.5	5	4	0	★
48893	M2 X 0.4	P	4	1	40	9	3	15	2.6	2.5	5	4	0	★
48894	M2 X 0.4	P	5	1	40	9	3	15	2.6	2.5	5	4	0	★
48895	M2 X 0.4	P	6	1	40	9	3	15	2.6	2.5	5	4	0	★
48896	M2.5 X 0.45	B	4	1	44	10	3	16	2.9	2.5	5	4	0	★
48897	M2.5 X 0.45	B	5	1	44	10	3	16	2.9	2.5	5	4	0	★
48898	M2.5 X 0.45	B	6	1	44	10	3	16	2.9	2.5	5	4	0	★
48899	M2.5 X 0.45	P	4	1	44	10	3	16	2.9	2.5	5	4	0	★
48900	M2.5 X 0.45	P	5	1	44	10	3	16	2.9	2.5	5	4	0	★
48901	M2.5 X 0.45	P	6	1	44	10	3	16	2.9	2.5	5	4	0	★
48902	M2.6 X 0.45	B	4	1	44	10	3	16	2.9	2.5	5	4	0	★
48903	M2.6 X 0.45	B	5	1	44	10	3	16	2.9	2.5	5	4	0	★
48904	M2.6 X 0.45	B	6	1	44	10	3	16	2.9	2.5	5	4	0	★
48905	M2.6 X 0.45	P	4	1	44	10	3	16	2.9	2.5	5	4	0	★
48906	M2.6 X 0.45	P	5	1	44	10	3	16	2.9	2.5	5	4	0	★
48907	M2.6 X 0.45	P	6	1	44	10	3	16	2.9	2.5	5	4	0	★
48908	M3 X 0.5	1P	5	2	46	10	4	18	2.3	3.2	6	5	5	★
46980	M3 X 0.5	B	5	2	46	10	4	18	2.3	3.2	6	5	5	
46981	M3 X 0.5	B	6	2	46	10	4	18	2.3	3.2	6	5	5	
46982	M3 X 0.5	B	7	2	46	10	4	18	2.3	3.2	6	5	5	
46983	M3 X 0.5	P	5	2	46	10	4	18	2.3	3.2	6	5	5	
46984	M3 X 0.5	P	6	2	46	10	4	18	2.3	3.2	6	5	5	
46985	M3 X 0.5	P	7	2	46	10	4	18	2.3	3.2	6	5	5	
46986	M3.5 X 0.6	B	5	2	48	10	4	18	2.6	3.2	6	5	5	
46987	M3.5 X 0.6	P	5	2	48	10	4	18	2.6	3.2	6	5	5	
48909	M4 X 0.7	1P	6	2	52	10	5	20	3	4	7	5	5	★
46988	M4 X 0.7	B	6	2	52	10	5	20	3	4	7	5	5	
46989	M4 X 0.7	B	7	2	52	10	5	20	3	4	7	5	5	
46990	M4 X 0.7	B	8	2	52	10	5	20	3	4	7	5	5	
46991	M4 X 0.7	P	6	2	52	10	5	20	3	4	7	5	5	
46992	M4 X 0.7	P	7	2	52	10	5	20	3	4	7	5	5	
46993	M4 X 0.7	P	8	2	52	10	5	20	3	4	7	5	5	
47850	M5 X 0.8	1P	6	2	60	10	5.5	22	3.9	4.5	7	5	5	
46994	M5 X 0.8	B	6	2	60	10	5.5	22	3.9	4.5	7	5	5	
46995	M5 X 0.8	B	7	2	60	10	5.5	22	3.9	4.5	7	5	5	
46996	M5 X 0.8	B	8	2	60	10	5.5	22	3.9	4.5	7	5	5	
46997	M5 X 0.8	P	6	2	60	10	5.5	22	3.9	4.5	7	5	5	
46998	M5 X 0.8	P	7	2	60	10	5.5	22	3.9	4.5	7	5	5	
46999	M5 X 0.8	P	8	2	60	10	5.5	22	3.9	4.5	7	5	5	
47853	M6 X 1	1P	7	2	62	10	6	24	4.6	4.5	7	5	5	
47000	M6 X 1	B	7	2	62	10	6	24	4.6	4.5	7	5	5	
47001	M6 X 1	B	8	2	62	10	6	24	4.6	4.5	7	5	5	
47002	M6 X 1	B	9	2	62	10	6	24	4.6	4.5	7	5	5	
47003	M6 X 1	P	7	2	62	10	6	24	4.6	4.5	7	5	5	
47004	M6 X 1	P	8	2	62	10	6	24	4.6	4.5	7	5	5	
47005	M6 X 1	P	9	2	62	10	6	24	4.6	4.5	7	5	5	
47006	M6 X 0.75	B	6	2	62	10	6	24	4.6	4.5	7	5	5	
47007	M6 X 0.75	P	6	2	62	10	6	24	4.6	4.5	7	5	5	
47008	M7 X 1	B	7	3	65	16	6.2	26	5.6	5	8	6	6	
47009	M7 X 1	P	7	3	65	16	6.2	26	5.6	5	8	6	6	
47010	M7 X 0.75	B	6	3	65	16	6.2	26	5.6	5	8	6	6	
47011	M7 X 0.75	P	6	3	65	16	6.2	26	5.6	5	8	6	6	
47856	M8 X 1.25	1P	7	3	70	18	6.2	30	6	5	8	6	6	
47012	M8 X 1.25	B	7	3	70	18	6.2	30	6	5	8	6	6	
47013	M8 X 1.25	B	8	3	70	18	6.2	30	6	5	8	6	6	
47014	M8 X 1.25	B	9	3	70	18	6.2	30	6	5	8	6	6	
47015	M8 X 1.25	P	7	3	70	18	6.2	30	6	5	8	6	6	
47016	M8 X 1.25	P	8	3	70	18	6.2	30	6	5	8	6	6	
47017	M8 X 1.25	P	9	3	70	18	6.2	30	6	5	8	6	6	
47859	M8 X 1	1P	7	3	70	18	6.2	30	6	5	8	6	6	
47018	M8 X 1	B	7	3	70	18	6.2	30	6	5	8	6	6	
47019	M8 X 1	P	7	3	70	18	6.2	30	6	5	8	6	6	
47860	M10 X 1.5	1P	7	3	75	19	7	32	6.8	5.5	8	8	8	
47020	M10 X 1.5	B	7	3	75	19	7	32	6.8	5.5	8	8	8	
47021	M10 X 1.5	B	9	3	75	19	7	32	6.8	5.5	8	8	8	
47022	M10 X 1.5	P	7	3	75	19	7	32	6.8	5.5	8	8	8	
47023	M10 X 1.5	P	9	3	75	19	7	32	6.8	5.5	8	8	8	
47863	M10 X 1.25	1P	7	3	75	19	7	32	6.8	5.5	8	8	8	
47024	M10 X 1.25	B	7	3	75	19	7	32	6.8	5.5	8	8	8	
47025	M10 X 1.25	B	9	3	75	19	7	32	6.8	5.5	8	8	8	
47026	M10 X 1.25	P	7	3	75	19	7	32	6.8	5.5	8	8	8	
47027	M10 X 1.25	P	9	3	75	19	7	32	6.8	5.5	8	8	8	
47866	M10 X 1	1P	7	3	75	19	7	32	6.8	5.5	8	8	8	
47028	M10 X 1	B	7	3	75	19	7	32	6.8	5.5	8	8	8	
47029	M10 X 1	B	9	3	75	19	7	32	6.8	5.5	8	8	8	
47030	M10 X 1	P	7	3	75	19	7	32	6.8	5.5	8	8	8	
47031	M10 X 1	P	9	3	75	19	7	32	6.8	5.5	8	8	8	

アイテム No. Item No.	呼び Nominal size	食付 ℓc	精度 Limit	形状 Type	形状寸法 (mm) Dimensions							ラジアル数 Radial	油溝数 Oil groove	新モデル New Model
					L	ℓ	Ds	ℓn	Dn	K	ℓk			
47867	M12 X 1.75	1P	10	3	82	23	8.5	38	8.3	6.5	9	8	8	
47032	M12 X 1.75	B	8	3	82	23	8.5	38	8.3	6.5	9	8	8	
47033	M12 X 1.75	B	10	3	82	23	8.5	38	8.3	6.5	9	8	8	
47034	M12 X 1.75	P	8	3	82	23	8.5	38	8.3	6.5	9	8	8	
47035	M12 X 1.75	P	10	3	82	23	8.5	38	8.3	6.5	9	8	8	
47870	M12 X 1.5	1P	10	3	82	23	8.5	38	8.3	6.5	9	8	8	
47036	M12 X 1.5	B	7	3	82	23	8.5	38	8.3	6.5	9	8	8	
47037	M12 X 1.5	B	10	3	82	23	8.5	38	8.3	6.5	9	8	8	
47038	M12 X 1.5	P	7	3	82	23	8.5	38	8.3	6.5	9	8	8	
47039	M12 X 1.5	P	10	3	82	23	8.5	38	8.3	6.5	9	8	8	
47873	M12 X 1.25	1P	12	3	82	23	8.5	38	8.3	6.5	9	8	8	
47040	M12 X 1.25	B	7	3	82	23	8.5	38	8.3	6.5	9	8	8	
47041	M12 X 1.25	B	12	3	82	23	8.5	38	8.3	6.5	9	8	8	
47042	M12 X 1.25	P	7	3	82	23	8.5	38	8.3	6.5	9	8	8	
47043	M12 X 1.25	P	12	3	82	23	8.5	38	8.3	6.5	9	8	8	
47876	M12 X 1	1P	9	3	82	23	8.5	38	8.3	6.5	9	8	8	
47044	M12 X 1	B	7	3	82	23	8.5	38	8.3	6.5	9	8	8	
47045	M12 X 1	B	9	3	82	23	8.5	38	8.3	6.5	9	8	8	
47046	M12 X 1	P	7	3	82	23	8.5	38	8.3	6.5	9	8	8	
47047	M12 X 1	P	9	3	82	23	8.5	38	8.3	6.5	9	8	8	
48910	M14 X 2	B	11	3	88	20	10.5	42	10.3	8	11	8	8	★
48911	M14 X 2	P	11	3	88	20	10.5	42	10.3	8	11	8	8	★
47048	M14 X 1.5	B	10	3	88	25	10.5	42	10.3	8	11	8	8	
47049	M14 X 1.5	P	10	3	88	25	10.5	42	10.3	8	11	8	8	
48912	M16 X 2	B	11	3	95	27	12.5	45	12.3	10	13	8	8	★
48913	M16 X 2	P	11	3	95	27	12.5	45	12.3	10	13	8	8	★
47050	M16 X 1.5	B	10	3	95	27	12.5	45	12.3	10	13	8	8	
47051	M16 X 1.5	P	10	3	95	27	12.5	45	12.3	10	13	8	8	
48914	M18 X 2.5	B	12	3	100	29	14	48	13.8	11	14	8	8	★
48915	M18 X 2.5	P	12	3	100	29	14	48	13.8	11	14	8	8	★
47052	M18 X 1.5	B	11	3	100	29	14	48	13.8	11	14	8	8	
47053	M18 X 1.5	P	11	3	100	29	14	48	13.8	11	14	8	8	
48916	M20 X 2.5	B	12	3	105	30	15	50	14.8	12	15	8	8	★
48617	M20 X 2.5	P	12	3	105	30	15	50	14.8	12	15	8	8	★
47054	M20 X 1.5	B	11	3	105	30	15	50	14.8	12	15	8	8	
47055	M20 X 1.5	P	11	3	105	30	15	50	14.8	12	15	8	8	

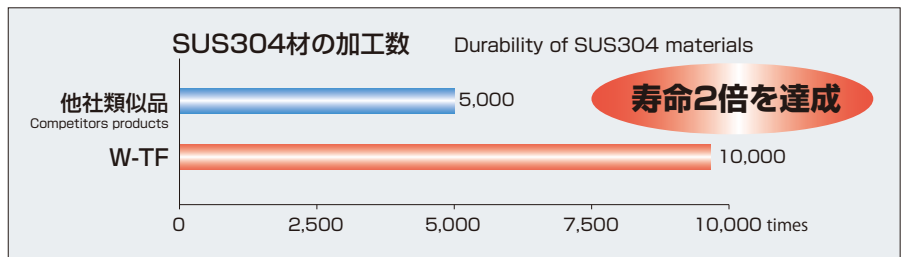
・精度欄の      は2級めねじ相当適応の推奨精度です。  
 ・★の新モデルは2022年秋発売予定。

・The recommended tap limit in      corresponds to JIS Class 2 internal thread standard.  
 ・New model of ★ will be released in the fall of 2022.

## 加工データ Processing Data

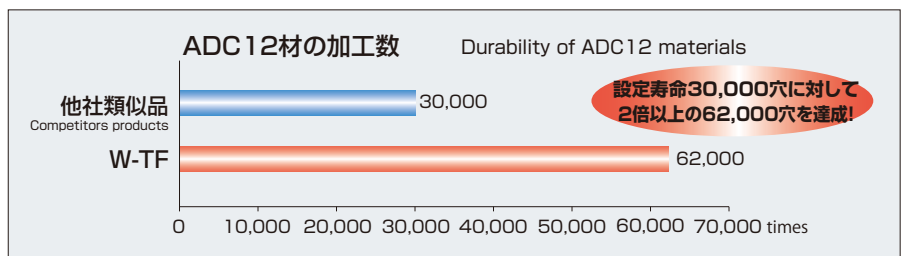
### ○使用タップ W-TF M5×0.8 B6

加工機械 Machine	CNC旋盤 CNC lathe
加工ワーク Machining work	SUS304
切削油 Coolant	油性 Oily
加工速度 Tapping speed	40m/min
加工部品 Work material	機械部品 Machine parts



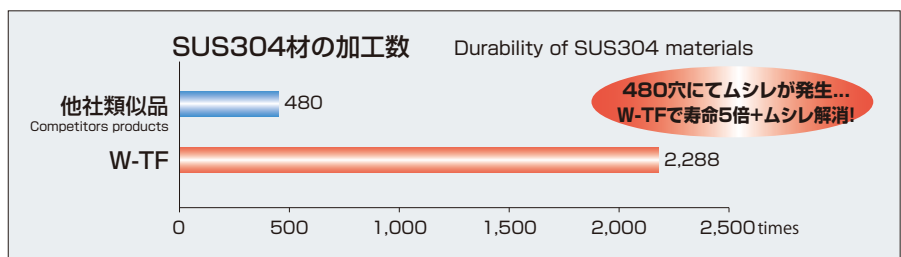
### ○使用タップ W-TF M3×0.5 1C5

加工機械 Machine	立型M/C Vertical M/C
加工ワーク Machining work	ADC12
切削油 Coolant	水溶性 Water-soluble
加工速度 Tapping speed	47m/min
加工部品 Work material	自動車部品 Car parts



### ○使用タップ W-TF M8×1.25 B7

加工機械 Machine	複合旋盤 Compound lathe
加工ワーク Machining work	SUS304
切削油 Coolant	水溶性 Water-soluble
加工速度 Tapping speed	10m/min
加工部品 Work material	機械部品 Machine parts



●ユニファイ並目ねじ用 Unified coarse screw threads

単位 (Unit): mm

アイテム No. Item No.	呼び Nominal size	食付 ℓc	精度 Limit	形状 Type	形状寸法 (mm)							ラジアル数 Radial	油溝数 Oil groove	新モデル New Model
					L	ℓ	Ds	ℓn	Dn	K	ℓk			
47056	№2-56UNC	B	4	1	42	9	3	15	2.9	2.5	5	4	0	-
47057	№2-56UNC	P	4	1	42	9	3	15	2.9	2.5	5	4	0	-
47058	№4-40UNC	B	4	1	44	10	3	16	2.9	2.5	5	4	0	-
47059	№4-40UNC	P	4	1	44	10	3	16	2.9	2.5	5	4	0	-
47060	№6-32UNC	B	5	2	48	10	4	18	2.4	3.2	6	5	5	-
47061	№6-32UNC	P	5	2	48	10	4	18	2.4	3.2	6	5	5	-
47062	№8-32UNC	B	6	2	52	10	5	20	3	4	7	5	5	-
47063	№8-32UNC	P	6	2	52	10	5	20	3	4	7	5	5	-
47064	1/4-20UNC	B	6	2	62	10	6	24	4.6	4.5	7	5	5	-
47065	1/4-20UNC	P	6	2	62	10	6	24	4.6	4.5	7	5	5	-
47068	5/16-18UNC	B	7	3	70	18	6.1	30	5.9	5	8	6	6	-
47069	5/16-18UNC	P	7	3	70	18	6.1	30	5.9	5	8	6	6	-
47072	3/8-16UNC	B	7	3	75	21	7	35	6.8	5.5	8	6	6	-
47073	3/8-16UNC	P	7	3	75	21	7	35	6.8	5.5	8	6	6	-

●ユニファイ細目ねじ用 Unified fine screw threads

単位 (Unit): mm

アイテム No. Item No.	呼び Nominal size	食付 ℓc	精度 Limit	形状 Type	形状寸法 (mm)							ラジアル数 Radial	油溝数 Oil groove	新モデル New Model
					L	ℓ	Ds	ℓn	Dn	K	ℓk			
47066	1/4-28UNF	B	6	2	62	10	6	24	4.6	4.5	7	5	5	-
47067	1/4-28UNF	P	6	2	62	10	6	24	4.6	4.5	7	5	5	-
47070	5/16-24UNF	B	7	3	70	18	6.1	30	5.9	5	8	6	6	-
47071	5/16-24UNF	P	7	3	70	18	6.1	30	5.9	5	8	6	6	-
47074	3/8-24UNF	B	7	3	75	21	7	35	6.8	5.5	8	6	6	-
47075	3/8-24UNF	P	7	3	75	21	7	35	6.8	5.5	8	6	6	-

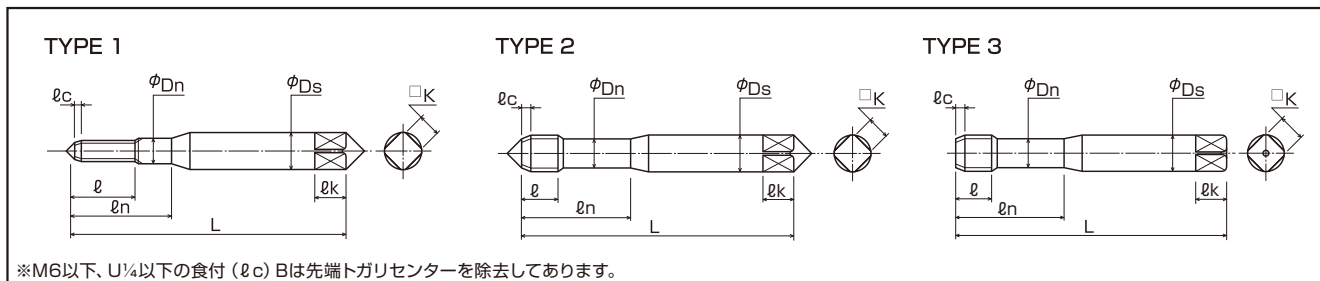
ロングダブルタフレット Double TAFLET, Long Shank

LT-W-TF



滑らかな表面と新設計のラジアル形状により、加工トルク低減や耐久性を向上させた盛り上げタップです。

A forming tap whose tapping torque is reduced and durability is improved by a smooth surface and new design of radial form.



●メートルねじ用 Metric

単位 (Unit): mm

アイテム No. Item No.	呼び Nominal size	食付 ℓc	精度 Limit	形状 Type	形状寸法 (mm)							ラジアル数 Radial	油溝数 Oil groove
					L	ℓ	Ds	ℓn	Dn	K	ℓk		
47846	M3 ×0.5	B	5	2	80	10	4	18	2.3	3.2	6	5	5
47849	M4 ×0.7	B	6	2	80	10	5	20	3	4	7	5	5
47851	M5 ×0.8	1C	6	2	100	10	5.5	30	3.9	4.5	7	5	5
47852	M5 ×0.8	B	6	2	100	10	5.5	30	3.9	4.5	7	5	5
47854	M6 ×1	1C	7	2	100	10	6	35	4.6	4.5	7	5	5
47855	M6 ×1	B	7	2	100	10	6	35	4.6	4.5	7	5	5
47857	M8 ×1.25	1C	7	2	100	18	6.2	40	6	5	8	6	6
47858	M8 ×1.25	B	7	2	100	18	6.2	40	6	5	8	6	6
47861	M10 ×1.5	1C	7	2	100	19	7	40	6.8	5.5	8	8	8
47862	M10 ×1.5	B	7	2	100	19	7	40	6.8	5.5	8	8	8
47864	M10 ×1.25	1C	7	2	100	19	7	40	6.8	5.5	8	8	8
47865	M10 ×1.25	B	7	2	100	19	7	40	6.8	5.5	8	8	8
47868	M12 ×1.75	1C	10	2	120	23	8.5	50	8.3	6.5	9	8	8
47869	M12 ×1.75	B	10	2	120	23	8.5	50	8.3	6.5	9	8	8
47871	M12 ×1.5	1C	10	2	120	23	8.5	50	8.3	6.5	9	8	8
47872	M12 ×1.5	B	10	2	120	23	8.5	50	8.3	6.5	9	8	8
47874	M12 ×1.25	1C	12	2	120	23	8.5	50	8.3	6.5	9	8	8
47875	M12 ×1.25	B	12	2	120	23	8.5	50	8.3	6.5	9	8	8

・精度欄の ■ は2級めねじ相当適応の推奨精度です。

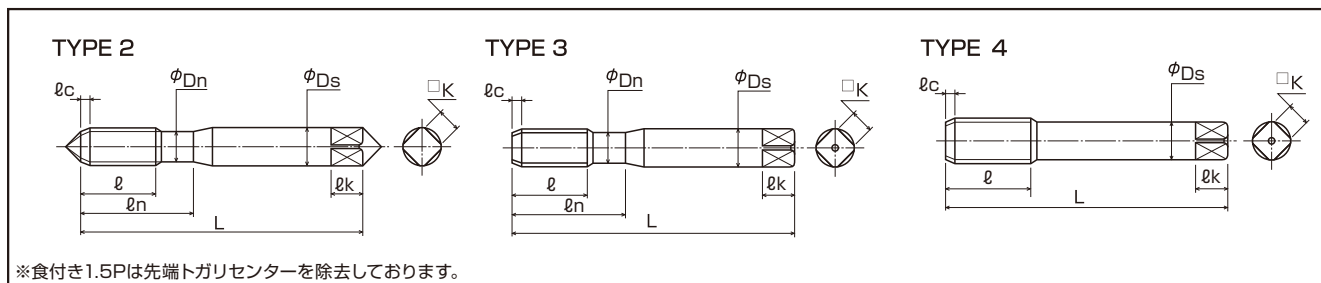
・ The recommended tap limit in ■ corresponds to JIS Class 2 internal thread standard.

# 超硬ダブルタフレット Tungsten Carbide Double TAFLET **TC-W-TF**



表面処理: AlCrN  
Surface treatment

アルミダイキャスト等の大量生産に優れたコストパフォーマンスを発揮します。  
A Cost-Effective tap for the mass production such as aluminum die casts processing.



## ●メートルねじ用 Metric

単位 (Unit) : mm

アイテム No. Item No.	呼び Nominal size	食付 $\ell_c$	精度 Limit	形状 Type	形状寸法 (mm) Dimensions							ラジアル数 Radial	油溝数 Oil groove	新モデル New Model
					L	$\ell$	$D_s$	$\ell_n$	$D_n$	K	$\ell_k$			
82223	M3 ×0.5	1P	5	2	46	10	4	18	2.4	3.2	6	4	4	★
82224	M3 ×0.5	B	5	2	46	10	4	18	2.4	3.2	6	4	4	★
82225	M3 ×0.5	P	5	2	46	10	4	18	2.4	3.2	6	4	4	★
82226	M4 ×0.7	1P	6	2	52	10	5	20	3.1	4	7	5	5	★
82227	M4 ×0.7	B	6	2	52	10	5	20	3.1	4	7	5	5	★
82228	M4 ×0.7	P	6	2	52	10	5	20	3.1	4	7	5	5	★
82229	M5 ×0.8	1P	6	3	60	10	5.5	22	4	4.5	7	5	5	★
82230	M5 ×0.8	B	6	3	60	10	5.5	22	4	4.5	7	5	5	★
82231	M5 ×0.8	P	6	3	60	10	5.5	22	4	4.5	7	5	5	★
82232	M6 ×1	1P	7	3	62	10	6	24	4.6	4.5	7	5	5	★
82233	M6 ×1	B	7	3	62	10	6	24	4.6	4.5	7	5	5	★
82234	M6 ×1	P	7	3	62	10	6	24	4.6	4.5	7	5	5	★
82235	M8 ×1.25	1P	7	4	70	18	6.2	-	-	5	8	6	6	★
82236	M8 ×1.25	B	7	4	70	18	6.2	-	-	5	8	6	6	★
82237	M8 ×1.25	P	7	4	70	18	6.2	-	-	5	8	6	6	★
82238	M8 ×1	1P	7	4	70	18	6.2	-	-	5	8	6	6	★
82239	M8 ×1	B	7	4	70	18	6.2	-	-	5	8	6	6	★
82240	M10 ×1.5	1P	7	4	75	19	7	-	-	5.5	8	8	8	★
82241	M10 ×1.5	B	7	4	75	19	7	-	-	5.5	8	8	8	★
82242	M10 ×1.25	1P	7	4	75	19	7	-	-	5.5	8	8	8	★
82243	M10 ×1.25	B	7	4	75	19	7	-	-	5.5	8	8	8	★
82244	M10 ×1	1P	7	4	75	19	7	-	-	5.5	8	8	8	★
82245	M10 ×1	B	7	4	75	19	7	-	-	5.5	8	8	8	★
82246	M12 ×1.75	1P	10	4	82	23	8.5	-	-	6.5	9	8	8	★
82247	M12 ×1.75	B	10	4	82	23	8.5	-	-	6.5	9	8	8	★
82248	M12 ×1.5	1P	10	4	82	23	8.5	-	-	6.5	9	8	8	★
82249	M12 ×1.5	B	10	4	82	23	8.5	-	-	6.5	9	8	8	★
82250	M12 ×1.25	1P	12	4	82	23	8.5	-	-	6.5	9	8	8	★
82251	M12 ×1.25	B	12	4	82	23	8.5	-	-	6.5	9	8	8	★
82252	M12 ×1	1P	9	4	82	23	8.5	-	-	6.5	9	8	8	★
82253	M12 ×1	B	9	4	82	23	8.5	-	-	6.5	9	8	8	★

・精度欄の ■ は2級めねじ相当適応の推奨精度です。  
・★の新モデルは2022年秋発売予定。

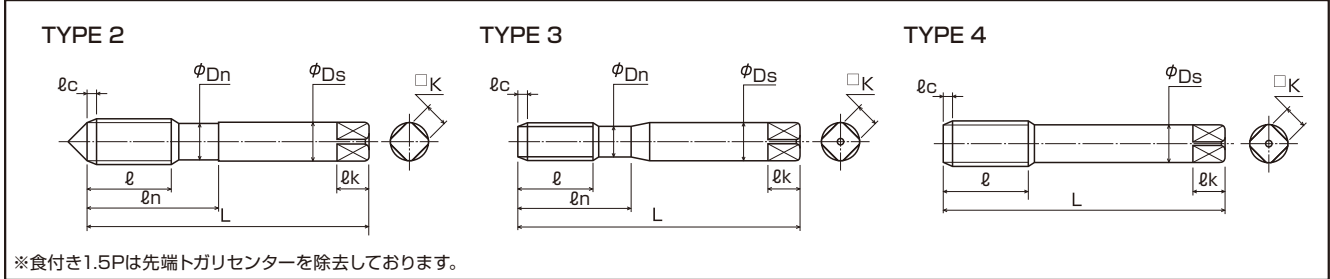
・ The recommended tap limit in ■ corresponds to JIS Class 2 internal thread standard.  
・ New model of ★ will be released in the fall of 2022.

# 超硬ゼロチップ・ダブルタフレット **Tungsten Carbide Zero Chip-Double TAFLET** **TC-ZC-W-TF**



表面処理: AlCrN  
Surface treatment

滑らかな表面と新設計のラジアル形状により、加工トルク低減や耐久性を向上させた盛り上げタップです。  
A forming tap whose tapping torque is reduced and durability is improved by a smooth surface and new design of radial form.



## ●メートルねじ用 **Metric**

単位 (Unit) : mm

アイテム No. Item No.	呼び Nominal size	食付 $\varnothing c$	ZC溝数 ZC groove	精度 Limit	形状 Type	形状寸法 (mm) Dimensions							ラジアル数 Radial	油溝数 Oil groove	新モデル New Model
						L	$\varnothing$	$D_s$	$\ell_n$	$D_n$	K	$\varnothing k$			
82254	<b>M3 × 0.5</b>	1.5P	2	5	2	70	10	4	18	2.4	3.2	6	4	4	★
82255	<b>M4 × 0.7</b>	1.5P	2	6	2	70	10	5	20	3.1	4	7	4	4	★
82256	<b>M5 × 0.8</b>	1.5P	2	6	3	100	10	5.5	25	4	4.5	7	4	4	★
82257	<b>M6 × 1</b>	1.5P	2	7	3	100	10	6	30	4.6	4.5	7	5	5	★
82258	<b>M8 × 1.25</b>	1.5P	3	7	3	100	18	8	40	6.2	6	9	6	6	★
82259	<b>M8 × 1</b>	1.5P	3	7	3	100	18	8	40	6.2	6	9	6	6	★
82260	<b>M10 × 1.5</b>	1.5P	4	7	4	100	19	8	-	-	6	9	8	8	★
82261	<b>M10 × 1.25</b>	1.5P	4	7	4	100	19	8	-	-	6	9	8	8	★
82262	<b>M10 × 1</b>	1.5P	4	7	4	100	19	8	-	-	6	9	8	8	★
82263	<b>M12 × 1.75</b>	1.5P	4	10	3	100	23	10	43	9.8	8	11	8	8	★
82264	<b>M12 × 1.5</b>	1.5P	4	10	3	100	23	10	43	9.8	8	11	8	8	★
82265	<b>M12 × 1.25</b>	1.5P	4	12	3	100	23	10	43	9.8	8	11	8	8	★
82266	<b>M12 × 1</b>	1.5P	4	9	3	100	23	10	43	9.8	8	11	8	8	★

・精度欄の      は2級めねじ相当適応の推奨精度です。  
・★の新モデルは2022年秋発売予定。

・ The recommended tap limit in      corresponds to JIS Class 2 internal thread standard.  
・ New model of ★ will be released in the fall of 2022.

# サイドスルー溝付きタップに関する問診票

記入日:

使用先様:	
販売店様:	

ネジ寸法:		全長:		精度:	
現行使用品	メーカー:		モデル/仕様:		
希望材質:	超硬	ハイス	希望表面処理:		

設備種類:		クーラント種類:	水溶性	油性	MQL
加工方向:	立形	横型	クーラント圧:		Mpa
ホルダー名	メーカー:		モデル/仕様:		
コレット径:	φ	アジャスト:	有	無	設備に関する特記事項:
キャップ:	有	無	※隙間から吐出は不可		
シーリング:	有	無	※有の場合は外す		

ワーク材質 /品名:		硬度:		食付き:	P
穴の種類:	止まり穴のみ	貫通穴のみ	止まり/貫通共用		
	止まり穴	貫通穴	現在の問題点:		
下穴深さ (最も深いもの)	mm	mm			
有効深さ (最も深いもの)	mm	mm			
対策要求事項 (希望内容)	切り粉残り	折損	穴詰まり	耐溶着	寿命延長 高速化 低価格

(株) 田野井製作所 担当者記述欄		担当者:	
選定	第1候補	第2候補	

**TANOI 株式会社 田野井製作所**

- 営業部 関東エリア 〒349-0226 埼玉県白岡市岡泉953 TEL:0480-92-7011 FAX:0480-92-4441
- 営業部 東北エリア 〒989-0537 宮城県刈田郡七ヶ宿町字萩崎15番1号 TEL:0224-37-2075 FAX:0224-37-2213
- 営業部 中部エリア 〒460-0013 愛知県名古屋市中区上前津1丁目5番5号 TEL:052-322-4001 FAX:052-322-4003
- 営業部 西部エリア 〒733-0003 広島県広島市西区三篠町2丁目12番3号 TEL:082-230-5340 FAX:082-230-6120
- 埼玉工場 〒349-0226 埼玉県白岡市岡泉953 TEL:0480-92-1731 FAX:0480-92-4441
- 株式会社ミヤギタノイ 〒989-0537 宮城県刈田郡七ヶ宿町字萩崎15番1号 TEL:0224-37-2211 FAX:0224-37-2213