

# モジュラータイプ球面カッター

φ4.8~φ19.8  
(加工穴径φ5~φ20)



## 特長

- ①口元面取り、裏面取りのバリ取りを1本で加工可能
- ②刃具の加工ポイントを変化させることで、刃部をまんべんなく使い長寿命
- ③1本で多様な穴形状に対応



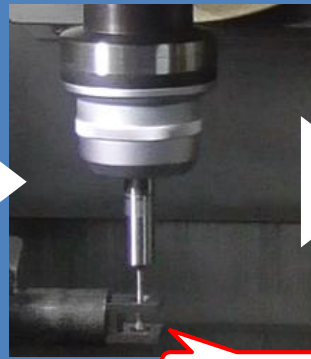
1ツールで4カ所の加工に対応



1段目口元加工



1段目裏加工

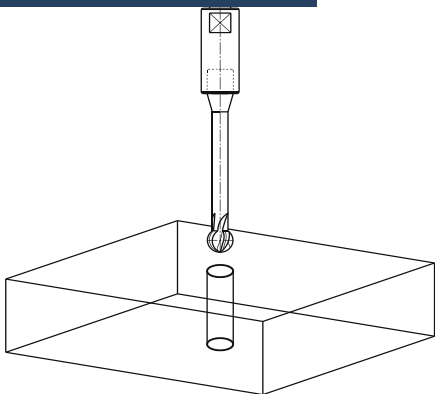


2段目口元加工

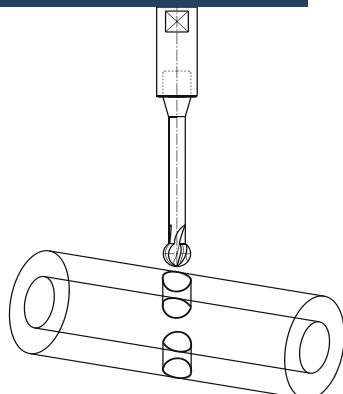


2段目裏加工

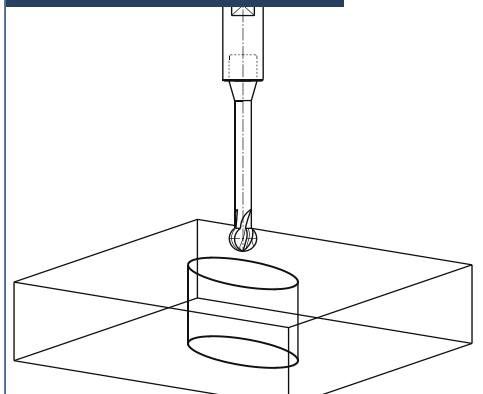
## 平面部の口元・裏



## 円筒部の口元・裏

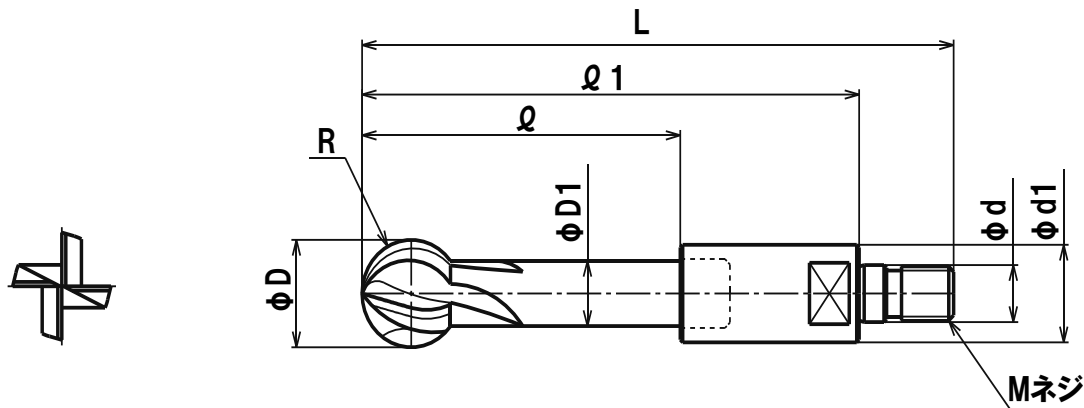


## 異形穴の口元・裏



# QMC モジュラータイプ球面カッター

|         |   |          |   |     |  |
|---------|---|----------|---|-----|--|
| 炭素鋼・合金鋼 | ○ | アルミニウム合金 | ○ | 銅合金 |  |
| 鋳鉄      | ○ | 樹脂       |   | 真鍮  |  |
| ダクタイル鋳鉄 | ○ | ステンレス    |   |     |  |



単位：mm

| 在庫 | 型番         | R    | φD   | ℓ  | φD1  | L   | 加工穴径 | モジュラーネジサイズ | 使用アーバー           |
|----|------------|------|------|----|------|-----|------|------------|------------------|
|    | QMC 240087 | 2.4  | 4.8  | 35 | 2.9  | 87  | 5    | M8×1.25    | AS16-8.5-95-15   |
|    | QMC 265087 | 2.65 | 5.3  | 35 | 3.2  | 87  | 5.5  | M8×1.25    | AS16-8.5-95-15   |
|    | QMC 290087 | 2.9  | 5.8  | 35 | 3.6  | 87  | 6    | M8×1.25    | AS16-8.5-95-15   |
|    | QMC 315087 | 3.15 | 6.3  | 35 | 3.8  | 87  | 6.5  | M8×1.25    | AS16-8.5-95-15   |
|    | QMC 340087 | 3.4  | 6.8  | 35 | 4.2  | 87  | 7    | M8×1.25    | AS16-8.5-95-15   |
|    | QMC 365087 | 3.65 | 7.3  | 35 | 4.5  | 87  | 7.5  | M8×1.25    | AS16-8.5-95-15   |
|    | QMC 390102 | 3.9  | 7.8  | 50 | 4.8  | 102 | 8    | M8×1.25    | AS16-8.5-95-15   |
|    | QMC 415102 | 4.15 | 8.3  | 50 | 5.1  | 102 | 8.5  | M8×1.25    | AS16-8.5-95-15   |
|    | QMC 440102 | 4.4  | 8.8  | 50 | 5.4  | 102 | 9    | M8×1.25    | AS16-8.5-95-15   |
|    | QMC 465102 | 4.65 | 9.3  | 50 | 5.7  | 102 | 9.5  | M8×1.25    | AS16-8.5-95-15   |
|    | QMC 490117 | 4.9  | 9.8  | 65 | 6    | 117 | 10   | M8×1.25    | AS16-8.5-95-15   |
|    | QMC 515117 | 5.15 | 10.3 | 65 | 6.3  | 117 | 10.5 | M8×1.25    | AS16-8.5-95-15   |
|    | QMC 540117 | 5.4  | 10.8 | 65 | 6.6  | 117 | 11   | M8×1.25    | AS16-8.5-95-15   |
|    | QMC 565117 | 5.65 | 11.3 | 65 | 6.9  | 117 | 11.5 | M8×1.25    | AS16-8.5-95-15   |
|    | QMC 590117 | 5.9  | 11.8 | 65 | 7.2  | 117 | 12   | M8×1.25    | AS16-8.5-95-15   |
|    | QMC 615117 | 6.15 | 12.3 | 65 | 7.5  | 117 | 12.5 | M8×1.25    | AS16-8.5-95-15   |
|    | QMC 640117 | 6.4  | 12.8 | 65 | 7.8  | 117 | 13   | M8×1.25    | AS16-8.5-95-15   |
|    | QMC 665117 | 6.65 | 13.3 | 65 | 8.1  | 117 | 13.5 | M8×1.25    | AS16-8.5-95-15   |
|    | QMC 690117 | 6.9  | 13.8 | 65 | 8.4  | 117 | 14   | M8×1.25    | AS16-8.5-95-15   |
|    | QMC 715117 | 7.15 | 14.3 | 65 | 8.7  | 117 | 14.5 | M8×1.25    | AS16-8.5-95-15   |
|    | QMC 740117 | 7.4  | 14.8 | 65 | 9    | 117 | 15   | M8×1.25    | AS16-8.5-95-15   |
|    | QMC 765117 | 7.65 | 15.3 | 65 | 9.3  | 117 | 15.5 | M8×1.25    | AS16-8.5-95-15   |
|    | QMC 790119 | 7.9  | 15.8 | 64 | 9.6  | 119 | 16   | M10×1.5    | AS20-10.5-100-20 |
|    | QMC 815119 | 8.15 | 16.3 | 64 | 9.9  | 119 | 16.5 | M10×1.5    | AS20-10.5-100-20 |
|    | QMC 840119 | 8.4  | 16.8 | 64 | 10.2 | 119 | 17   | M10×1.5    | AS20-10.5-100-20 |
|    | QMC 865119 | 8.65 | 17.3 | 64 | 10.5 | 119 | 17.5 | M10×1.5    | AS20-10.5-100-20 |
|    | QMC 890119 | 8.9  | 17.8 | 64 | 10.8 | 119 | 18   | M10×1.5    | AS20-10.5-100-20 |
|    | QMC 915119 | 9.15 | 18.3 | 64 | 11.1 | 119 | 18.5 | M10×1.5    | AS20-10.5-100-20 |
|    | QMC 940119 | 9.4  | 18.8 | 64 | 11.4 | 119 | 19   | M10×1.5    | AS20-10.5-100-20 |
|    | QMC 965119 | 9.65 | 19.3 | 64 | 11.7 | 119 | 19.5 | M10×1.5    | AS20-10.5-100-20 |
|    | QMC 990119 | 9.9  | 19.8 | 64 | 12   | 119 | 20   | M10×1.5    | AS20-10.5-100-20 |



**日本超硬株式会社**

NIPPON CHOKO CO.,LTD.

**本社・工場** 〒448-0847 愛知県刈谷市宝町6丁目31番地  
 TEL(0566)21-2000(代)FAX(0566)21-6342  
 TEL(0566)27-3801(直)  
 E-mail: eigyo@nichialloy.co.jp  
 URL: www.nichialloy.co.jp/

**岐阜工場** 〒509-5312 岐阜県土岐市鶴里町柿野字梅之木690  
 TEL(0572)52-2175(代)FAX(0572)52-2785

**関東営業所** 〒373-0853 群馬県太田市浜町25丁目9番地口アール浜町1003号  
 TEL(0276)56-9678(代)FAX(0276)56-9679

**関西営業所** 〒577-0012 大阪府東大阪市長田東4丁目2番32号(大真ビル9F)  
 TEL(06)6478-7501(代)FAX(06)6748-7502