

UMC

- ▶表、裏の45° 両面取り加工が可能
 - ▶Mネジ仕様のシャンクに取り付け可能
- ※モジュラーミル専用シャンクをご使用下さい。

裏面取りカッター

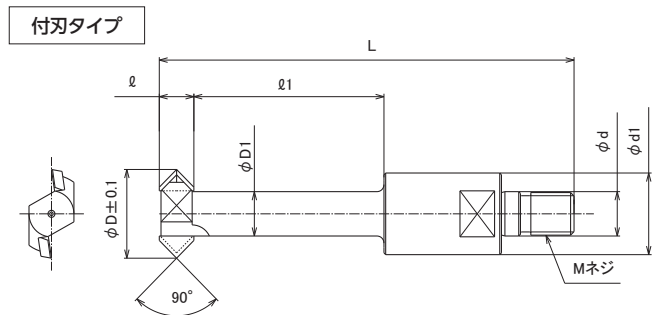
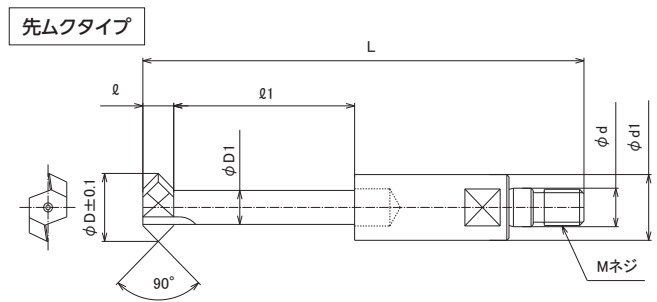
炭素鋼・合金鋼	○	アルミニウム合金	△	銅合金	
鋳鉄	○	樹脂		真鍮	
ダクタイル鋳鉄	○	ステンレス			

φ d公差

M8	M10	M12	M16
0 -0.009	0 -0.011	0 -0.018	0 -0.013

推奨条件

被削材	切削速度 V (m/min)	送り f (mm/rev)
炭素鋼・合金鋼	30	0.03 ~ 0.1
鋳鉄	30	0.03 ~ 0.1
アルミ	30 ~ 50	0.03 ~ 0.1



ラジアルレーキ5° アキシャルレーキ0° 材種 Z10

単位：mm

在庫	型番	φ D	ℓ	ℓ 1	φ D1	L	φ d	φ d1	Mネジ	形状タイプ
★	UMC1090	10	4.5	43.5	5	100	8.5	14.5	M8×1.25	先ムク
★	UMC1590	15	7	41	7.5	100	8.5	14.5	M8×1.25	先ムク
★	UMC2090	20	10	55	9	120	10.5	18	M10×1.5	付刃
★	UMC2590	25	10	55	12.5	120	12.5	23	M12×1.75	付刃
★	UMC3090	30	10	70	15	135	12.5	23	M12×1.75	付刃
★	UMC3590	35	15	70	17.5	150	17	28	M16×2	付刃
★	UMC4090	40	15	80	20	160	17	28	M16×2	付刃
★	UMC4590	45	15	80	22.5	160	17	28	M16×2	付刃
★	UMC5090	50	15	100	25	180	17	28	M16×2	付刃

●：在庫品 ★：特定代理店在庫 ○：受注生産品