

極小径ダイヤモンド電着工具 Micro diameter electroplated diamond tool

**JIT**



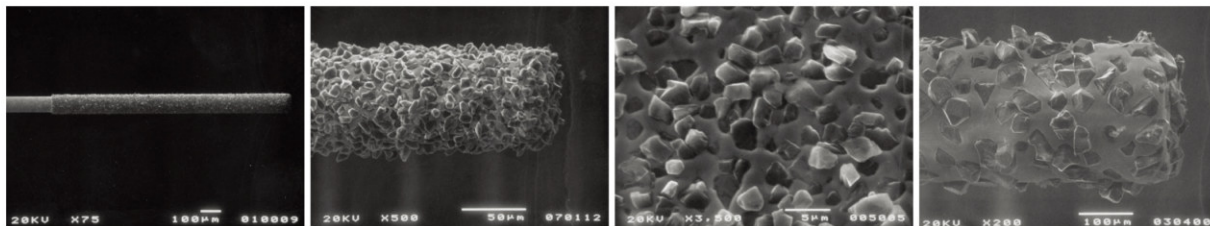
Electroplated Diamond Tool

小径穴加工の新ツール!

New tool for micro hole processing!

石英ガラス・パイレックス・その他ガラス系、ジルコニア・セラミック系、シリコン素材、超硬等の脆性材加工に最適  
 全体において均一な電着  
 密度の高い砥粒間隔  
 シャンク径  $\phi 3.0\text{mm}$ 、先端最小径  $\phi 0.05\text{mm}$  ( $50\mu\text{m}$ ) から  $\phi 1.0\text{mm}$  まで標準在庫  
 ダイヤモンド砥粒径は #4000 から #200 まで

Designed especially for machining brittle materials such as glass, Pyrex, zirconium, ceramics, silicon, or carbide  
 Uniform electric adhesion along the entire working surface  
 High density of abrasive grains  
 Various sizes available from stock in sizes  $\phi 0.05\text{mm}$  ( $50\mu\text{m}$ ) to  $\phi 1.0\text{mm}$  and standard  $\phi 3.0\text{mm}$  shank. The diamond abrasive grain ranges from #4000 to #200



製品区分 Product	画像 Photo	材質 Material	表面処理 Coating	シャンク Shank	先端角 Point angle	刃径 $\phi D$
JIT-DR		超硬	DIA 電着	SHANK h6	140°	0.05 ~ 1.0

技術レポートについては、P.109をご覧ください。  
 See Page 109 for technical information.

アイコンについての説明は、P.123をご覧ください。  
 See Page 123 for icon explanation.

JIT について

Guide to JIT

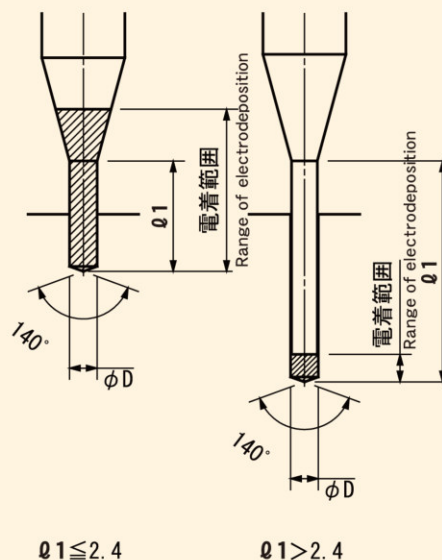
その他

Others

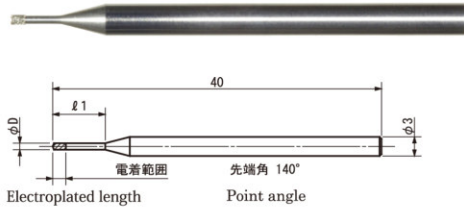
特殊対応

For Special

先端最小径  $\phi 0.02\text{mm}$  ( $20\mu\text{m}$ ) から。  
 ダイヤモンド砥粒径 #100000 から #40 まで対応。  
 その他の条件についてはご相談ください。



極小径ダイヤモンド電着工具 JIT  
Electroplated Diamond Tool



※電着範囲は製品によって異なります  
The electroplated length varies depending on size.

超硬 DIA 電着 SHANK h6 140° 0.05 ~1.0

単位/寸法:mm 価格:円  
Unit/Size:mm Price:JPY

VAN Code No.	直径 φD	有効長 ℓ1	粒度(参考値) abrasive grain No.	在庫 Stock	参考価格 Price
JIT0.05X0.2DR	0.05	0.2	4000	●	¥24,000
JIT0.05X0.4DR	0.05	0.4	4000	●	¥25,000
JIT0.05X0.8DR	0.05	0.8	4000	●	¥30,000
JIT0.075X0.3DR	0.075	0.3	2000	●	¥19,000
JIT0.075X0.6DR	0.075	0.6	2000	●	¥20,000
JIT0.075X1.2DR	0.075	1.2	2000	●	¥25,000
JIT0.1X0.4DR	0.1	0.4	1600	●	¥13,500
JIT0.1X0.8DR	0.1	0.8	1600	●	¥14,500
JIT0.1X1.6DR	0.1	1.6	1600	●	¥17,500
JIT0.125X0.5DR	0.125	0.5	1500	●	¥12,500
JIT0.125X1DR	0.125	1	1500	●	¥13,500
JIT0.125X2DR	0.125	2	1500	●	¥16,500
JIT0.15X0.6DR	0.15	0.6	1200	●	¥12,500
JIT0.15X1.2DR	0.15	1.2	1200	●	¥13,500
JIT0.15X2.4DR	0.15	2.4	1200	●	¥16,500
JIT0.2X0.8DR	0.2	0.8	1000	●	¥12,500
JIT0.2X1.6DR	0.2	1.6	1000	●	¥13,500
JIT0.2X3.2DR	0.2	3.2	1000	●	¥16,500
JIT0.25X1DR	0.25	1	800	●	¥12,500
JIT0.25X2DR	0.25	2	800	●	¥13,500
JIT0.25X4DR	0.25	4	800	●	¥16,500
JIT0.3X1.2DR	0.3	1.2	600	●	¥10,500
JIT0.3X2.4DR	0.3	2.4	600	●	¥11,500
JIT0.3X4.8DR	0.3	4.8	600	●	¥15,000
JIT0.35X1.4DR	0.35	1.4	600	●	¥10,500
JIT0.35X2.8DR	0.35	2.8	600	●	¥11,500
JIT0.35X5.6DR	0.35	5.6	600	●	¥15,000
JIT0.4X1.6DR	0.4	1.6	500	●	¥10,500
JIT0.4X3.2DR	0.4	3.2	500	●	¥11,500
JIT0.4X6.4DR	0.4	6.4	500	●	¥15,000
JIT0.45X1.8DR	0.45	1.8	500	●	¥10,500
JIT0.45X3.6DR	0.45	3.6	500	●	¥11,000
JIT0.45X7.2DR	0.45	7.2	500	●	¥15,000
JIT0.5X2DR	0.5	2	500	●	¥10,000
JIT0.5X4DR	0.5	4	500	●	¥11,000
JIT0.5X8DR	0.5	8	500	●	¥15,000
JIT0.6X2.4DR	0.6	2.4	400	●	¥10,000
JIT0.6X4.8DR	0.6	4.8	400	●	¥11,000
JIT0.6X9.6DR	0.6	9.6	400	●	¥15,000

VAN Code No.	直径 φD	有効長 ℓ1	粒度(参考値) Diamond Grid No.	在庫 Stock	参考価格 Price
JIT0.7X2.8DR	0.7	2.8	325	●	¥10,000
JIT0.7X5.6DR	0.7	5.6	325	●	¥11,000
JIT0.7X11.2DR	0.7	11.2	325	●	¥15,000
JIT0.8X3.2DR	0.8	3.2	270	●	¥9,500
JIT0.8X6.4DR	0.8	6.4	270	●	¥10,500
JIT0.8X12.8DR	0.8	12.8	270	●	¥15,000
JIT0.9X3.6DR	0.9	3.6	230	●	¥9,500
JIT0.9X7.2DR	0.9	7.2	230	●	¥10,500
JIT0.9X14.4DR	0.9	14.4	230	●	¥15,000
JIT1X4DR	1	4	200	●	¥9,000
JIT1X8DR	1	8	200	●	¥10,000
JIT1X16DR	1	16	200	●	¥15,000

Stock ●...標準在庫品 / Stocked

■被削材適合性 Suitability for Work Materials

◎...最適 The most suitable ○...適 Suitable △...可 Possible 無印 Blank...不可 Impossible

製品区分 Product	軟鋼 Mild Steel	炭素鋼 Carbon Steel	合金鋼 Alloy Steel	調質鋼 Heat treated Steel	工具鋼 Tool Steel	焼入れ鋼 Hardened Steel	ステンレス鋼 Stainless Steel	鋳鉄 Cast Iron	ダクタイル鋳鉄 Ductile Cast Iron	チタン合金 Titanium Alloy	アルミ合金 Aluminium Alloy	銅 Copper	プラスチック Plastic	セラミック etc. Ceramics etc.
JIT-DR	SS	S45C	SCM SCR	SKD SKS	~40 HRC	~45 HRC	45~ HRC	SUS	FC	FDC		Al	Cu	マシナブル Machinable ジルコニアガラス Zirconia Glass