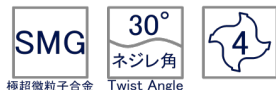
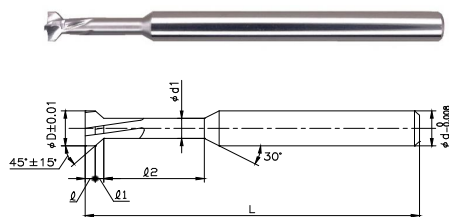
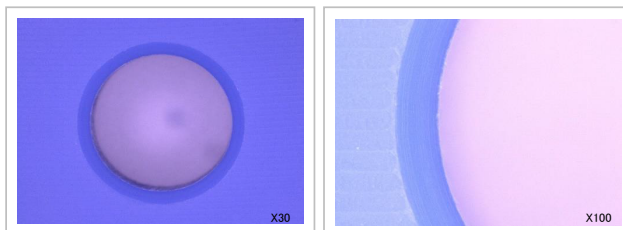


YSPUMC 樹脂加工用 超硬裏面取りカッター（右刃左ネジレ）



・被削材:MCナイロン



- ・左ネジレにより切り屑を先端側へ排出
- ・バリが少なく、加工面も良好

型番	ツールNo.	外径 D	外径長さ l	刃長 l1	首径 d1	首下長 l2	全長 L	シャンク径 d
YSPUMC-01003	KY23400	1	0.5	0.175	0.65	3	50	4
YSPUMC-01006	KY23401	1	0.5	0.175	0.65	6	50	4
YSPUMC-01504	KY23402	1.5	0.5	0.25	1	4	50	4
YSPUMC-01508	KY23403	1.5	0.5	0.25	1	8	50	4
YSPUMC-02005	KY23404	2	0.8	0.45	1.1	5	50	4
YSPUMC-02010	KY23405	2	0.8	0.45	1.1	10	50	4
YSPUMC-02506	KY23406	2.5	0.8	0.55	1.4	6	50	4
YSPUMC-02512	KY23407	2.5	0.8	0.55	1.4	12	50	4
YSPUMC-03008	KY23408	3	1	0.65	1.7	8	50	4
YSPUMC-03016	KY23409	3	1	0.65	1.7	16	50	4
YSPUMC-03509	KY23410	3.5	1	0.75	2	9	50	4
YSPUMC-03518	KY23411	3.5	1	0.75	2	18	50	4
YSPUMC-04010	KY23412	4	1	0.85	2.3	10	50	4
YSPUMC-04020	KY23413	4	1	0.85	2.3	20	60	4
YSPUMC-04512	KY23414	4.5	1	1.05	2.4	12	50	6
YSPUMC-04524	KY23415	4.5	1	1.05	2.4	24	60	6
YSPUMC-05012	KY23416	5	1	1.15	2.7	12	50	6
YSPUMC-05024	KY23417	5	1	1.15	2.7	24	60	6
YSPUMC-06015	KY23418	6	1	1.55	2.9	15	60	6
YSPUMC-06030	KY23419	6	1	1.55	2.9	30	70	6

■切削条件

被削材	樹脂		アルミニウム合金		
	外径 mm	切削速度 m/min	送り速度 mm/rev	切削速度 m/min	送り速度 mm/rev
1~6		30~50	0.05~0.1	25~40	0.04~0.1

協和精工株式会社

www.kyowaseiko.co.jp

秋田県雄勝郡羽後町林崎字三ツ盛 34-1

TEL:0183-62-4566 FAX:0183-62-2030

